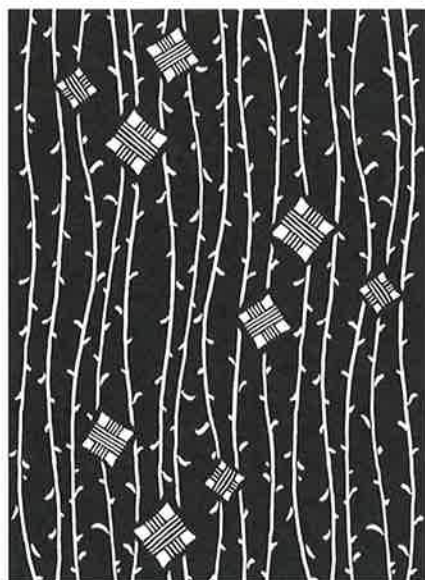


八王子花柳界のお揃い浴衣

八王子花柳界にふさわしい柳と糸巻きのデザインです



紺地



白地

反物

1反 ¥12,000 (税別)

お仕立て

各 ¥4,500 (税別) (反物1反¥12,000+お仕立て¥4,500のお値段となります。)

◆ 男性用

- ・ Mサイズ = 身丈140cm、衿68cm、袖丈49cm
適応身長166~170cm程度
- ・ Lサイズ = 身丈145cm、衿70cm、袖丈49cm
適応身長171~176cm程度
- ・ LLサイズ = 身丈150cm、衿72cm、袖丈49cm
適応身長177~182cm程度

◆ 女性用

- ・ フリーサイズ (M・L対応)
身丈163cm、衿68cm、袖丈49cm
適応身長157~164cm

※身長はあくまで目安ですので
お客様の体型により多少前後します

フルオーダー

ミシン仕立て ¥6,000 (税別)

(反物1反¥12,000+それぞれ¥6,000または
¥10,000のお値段となります。)

手縫い仕立て ¥10,000 (税別)

※フルオーダーをご希望の方は、裏面のご注文表にありますサイズ記入表にご記入の上、お申し込みください。

ご注文FAX用紙

(必要事項をご記入のうえ、ご注文される商品の数量を記入し、お申し込みください。)

※商品はご記入いただいたご住所に **着払い** で発送させていただきます。

■ お名前 _____

■ お電話番号 _____ ■ FAX番号 _____

■ ご住所 〒 _____

※ご注文後は、FAX (FAX機がない方はご住所に郵送) にて税込金額をお知らせ致します。

■ ご注文表

商品名	数量
反物 (紺)	
反物 (白)	
フルオーダー手縫い (紺)	
フルオーダー手縫い (白)	
フルオーダーミシン (紺)	
フルオーダーミシン (白)	
男性用 (紺) M	
男性用 (紺) L	
男性用 (紺) LL	
男性用 (白) M	
男性用 (白) L	
男性用 (白) LL	
女性用 (紺) フリー	
女性用 (白) フリー	

■ フルオーダー サイズ記入表

フルオーダーをご注文の方はどちらかの表をご記入ください。

(cm・尺 両方可)

身長	cm	広衿	・	バチ衿
身丈				
衿		袖丈		
袖口		袖付		
袖巾		前巾		後巾
くりこし		裾下		

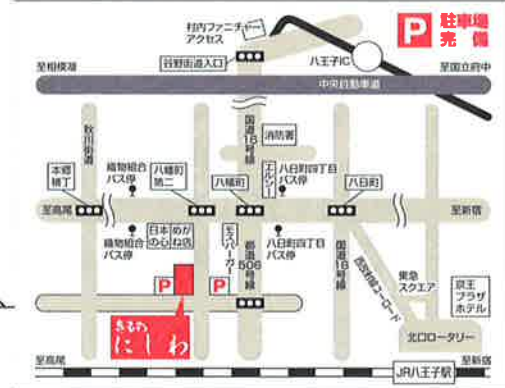
身長	cm
ヒップ (腹回りの方が大きい方は 腹回りのサイズ)	cm
バスト	cm

採寸方法が分からない方は
「きものにしわ」に直接ご来店下さい。

TEL 042-625-0019

住所 八王子市八幡町3-1

▼にしわ 地図



■ お振込先

きらぼし銀行 八王子中央支店

当座 0143776

西川株式会社

※ご記入いただいたお名前と口座名義が異なる場合は、お振込みの際、
こちらのご注文用紙にご記入いただいたお名前をご入力ください。

■ お申し込み・お問い合わせ先

FAX 042-622-5193

TEL 042-622-5191 (平日12:00~20:00 土日・祝休み)

〒192-0072 八王子市南町1-7 八王子三業組合